

# Jubileuszowe spojrzenie na dzieje Jastrzębia



**1422 - 70 lat - 1492**



[www.kiwiportal.pl](http://www.kiwiportal.pl)



## Jubileusz 600-lecia Jastrzębia

# 600 lat



**20-24 pokolenia**

<https://pl.depositphotos.com>



## Jubileusz 600-lecia Jastrzębia

# 600 lat



**20-24 pokolenia**

<https://pl.depositphotos.com>

**19 królów**



[www.gosc.pl](http://www.gosc.pl)



## Jubileusz 600-lecia Jastrzębia

# 600 lat



**20-24 pokolenia**

<https://pl.depositphotos.com>

**19 królów**



[www.gosc.pl](http://www.gosc.pl)



**61 papieży**

[www.sutanna.pl](http://www.sutanna.pl)



## Jubileusz 600-lecia Jastrzębia

# 600 lat



**20-24 pokolenia**

<https://pl.depositphotos.com>

**19 królów**



[www.gosc.pl](http://www.gosc.pl)



**61 papieży**

[www.sutanna.pl](http://www.sutanna.pl)



**53 biskupów**

[www.wikiwand.com](http://www.wikiwand.com)



Jubileusz 600-lecia Jastrzębia

# 1. Ojcowie miasta



Jubileusz 600-lecia Jastrzębia

# Biskup Wojciech Jastrzębiec ok. 1362-1436



[arch.archidiecezja.pl](http://arch.archidiecezja.pl)





Jubileusz 600-lecia Jastrzębia

# Biskup Wojciech Jastrzębiec ok. 1362-1436



**Biskup krakowski 1412-1423**



Jubileusz 600-lecia Jastrzębia

# Kardynał Zbigniew Oleśnicki 1389-1455



[www.diecezja.pl](http://www.diecezja.pl)



Jubileusz 600-lecia Jastrzębia

# Kardynał Zbigniew Oleśnicki 1389-1455



**Biskup krakowski 1423-1455**



Jubileusz 600-lecia Jastrzębia

# Kardynał Zbigniew Oleśnicki 1389-1455



**Biskup krakowski 1423-1455**

**Pierwszy polski kardynał - 1439**



## Jubileusz 600-lecia Jastrzębia





Jubileusz 600-lecia Jastrzębia

## 2. Początki Jastrzębia



## Jubileusz 600-lecia Jastrzębia

**Miasto powstało na ziemi po wykarczowanym lesie,  
„na surowym korzeniu”,  
przy trakcie prowadzącym z Itży do Skrzynna  
– *in et super hereditate Lepiennicza et Ganszowa  
in terra Sandomieriensi, districtu Radomiensi  
iuxta rivulum Szmitowska Rzeka***



## Jubileusz 600-lecia Jastrzębia

**Miasto powstało na ziemi po wykarczowanym lesie,  
„na surowym korzeniu”,  
przy trakcie prowadzącym z Itży do Skrzynna  
– osady w i na włościach Lepiennicza i Ganszowa  
w ziemi sandomierskiej, w dystrykcie radomskim,  
nad potoczkiem Szmiłowska Rzeka**





## Jubileusz 600-lecia Jastrzębia



arch.archidiecezja.pl

# **Biskup Wojciech Jastrzębiec**

## **1421/1422**

### **Przywilej w Bieszkowie dla Marcina**



## Jubileusz 600-lecia Jastrzębia

**Król Władysław Jagiełło**

**Wolbrom, 9 lipca 1422 r.**

**Lokacja na prawie magdeburskim**



jezykpolski.pl



## Jubileusz 600-lecia Jastrzębia

**Król Władysław Jagiełło**

**Wolbrom, 9 lipca 1422 r.**

**Lokacja na prawie magdeburskim**

*...ut autem praedicta Jastrzamb  
citius valeat collocari*



jezykpolski.pl



## Jubileusz 600-lecia Jastrzębia

**Król Władysław Jagiełło**

**Wolbrom, 9 lipca 1422 r.**

**Lokacja na prawie magdeburskim**

***... aby zaś wspomniany Jastrząb  
mógł być szybciej założony***



jezykpolski.pl



## Jubileusz 600-lecia Jastrzębia



[www.diecezja.pl](http://www.diecezja.pl)

**Biskup Zbigniew Oleśnicki**

**30 września 1427 r.**

**Przywilej dla Bieniasza z Goworzyna**



## Jubileusz 600-lecia Jastrzębia



[www.diecezja.pl](http://www.diecezja.pl)

*...in quadam planicie et loco  
et locandum oppidum  
multum apto et pulchro,  
modo duabus fliviis circumspecto, prope villam  
nostram Gansawy  
in territorio Ilzensi,  
in quo eciam reverendus ...  
dominus Albertus ...  
episcopus antecessor noster,  
oppidum deliberaverat collocare,  
in via magna et strata publica ducente de Ilza in  
Skrzyn situato,  
oppidum situare et locare,  
quod nomine Jastrząb decrevimus appelare*



## Jubileusz 600-lecia Jastrzębia



***...na pewnej równinie  
i miejscu bardzo odpowiednim i pięknym  
do lokowania miasta,  
tylko dwoma rzekami otoczonym,  
blisko naszej wsi Gąsawy,  
na obszarze ilżeckim, na którym także  
czcigodny biskup Albert (Adalbert=Wojciech),  
nasz poprzednik,  
zamierzał założyć miasto,  
przy wielkiej wybrukowanej drodze  
prowadzącej z Ilży do Skrzynna  
postanawiamy miasto sytuować i lokować,  
i nazywać je nazwą **Jastrząb*****



Jubileusz 600-lecia Jastrzębia

# 3. Miasto biskupie





# Przywileje biskupie



**Bp Piotr Myszkowski**



**Kard. Jerzy Radziwiłł**



**Bp Marcin Szyszkowski**



# Przywileje królewskie

**Władysław Jagiełło**



**Zygmunt Stary**



**Zygmunt August**



**Stefan Batory**



**Zygmunt Waza**



**Władysław Waza**



**Jan Sobieski**



**August Sas**



**Stanisław August Poniatowski**



## Jubileusz 600-lecia Jastrzębia

**27 lipca 1789 r.**

**Jastrzęb staje się własnością skarbu państwa**



Jubileusz 600-lecia Jastrzębia

# 4. W latach niewoli narodowej



## Jubileusz 600-lecia Jastrzębia





## Jubileusz 600-lecia Jastrzębia



**Kapliczka z 1855 r.**



## Jubileusz 600-lecia Jastrzębia

**Tab. Śmiertelność w parafii Jastrzęb  
w latach 1850-1869.**

<b>Rok</b>	<b>Liczba zgonów</b>
1850	115
1851	104
1852	74
1853	90
1854	152
<b>1855</b>	<b>204</b>
1856	104
1857	72
1858	89
1859	79
1860	129
1861	129
1862	81
1863	80
1864	82
1865	82
1866	72
1867	102
1868	74
1869	73

*Źródło:* Archiwum parafii w Jastrzębiu, *Księga Zmarłych 1850-1870.*



## Jubileusz 600-lecia Jastrzębia

**„Ksiądz A[ntoni] R[yłkowski]  
w początkach zlikwidowanego obecnie powstania  
starał się usilnie wpajać w włościan  
nieufność do rządu rosyjskiego,  
a nawet – uczucie nienawiści do wszystkiego, co rosyjskie.  
Jednych wysyłał do partji z pieniężną pomocą,  
drugim nakazywał kuć kosy,  
a w nocy z 10 (22) na 11 (23) st[ycznia] 1863 r.  
sam był wśród uzbrojonych, którzy szli na Szydłowiec.  
Ponadto niejednokrotnie  
wyprowadzał oddziały z błogosławieństwem  
na bój przeciw wojskom państwowym”**





## Jubileusz 600-lecia Jastrzębia

**Ukazem cara Aleksandra II z 1 czerwca 1869 r.**

**Jastrzęb utracił prawa miejskie.**



## Jubileusz 600-lecia Jastrzębia



Źródło: J. Wiśniewski, *Dekanat Radomski*, Radom 1911



## Jubileusz 600-lecia Jastrzębia



**Ks. Piotr Janaszek**

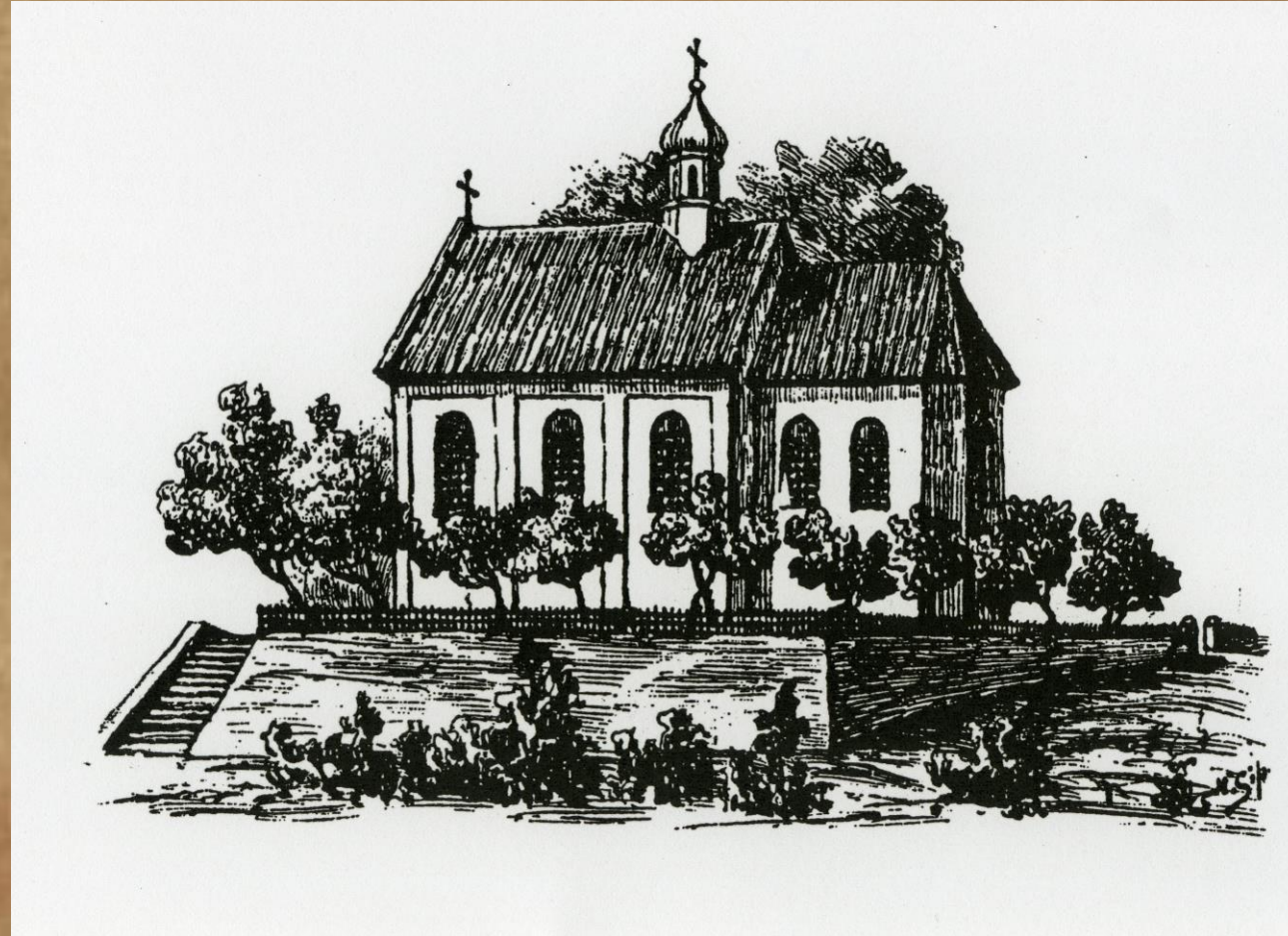


**Obraz Matki Bożej Bolesnej  
(XVI/XVII w.)**



## Jubileusz 600-lecia Jastrzębia

Kościół w Jastrzębiu z 1677 r.



Źródło: J. Wiśniewski, *Dekanat Radomski*, Radom 1911



## Jubileusz 600-lecia Jastrzębia

**Ksiądz prałat Antoni Kasprzycki**

**Proboszcz w Jastrzębiu 1907-1912**

**Inicjator budowy nowego kościoła**





## Jubileusz 600-lecia Jastrzębia



**Kościół w Jastrzębiu**



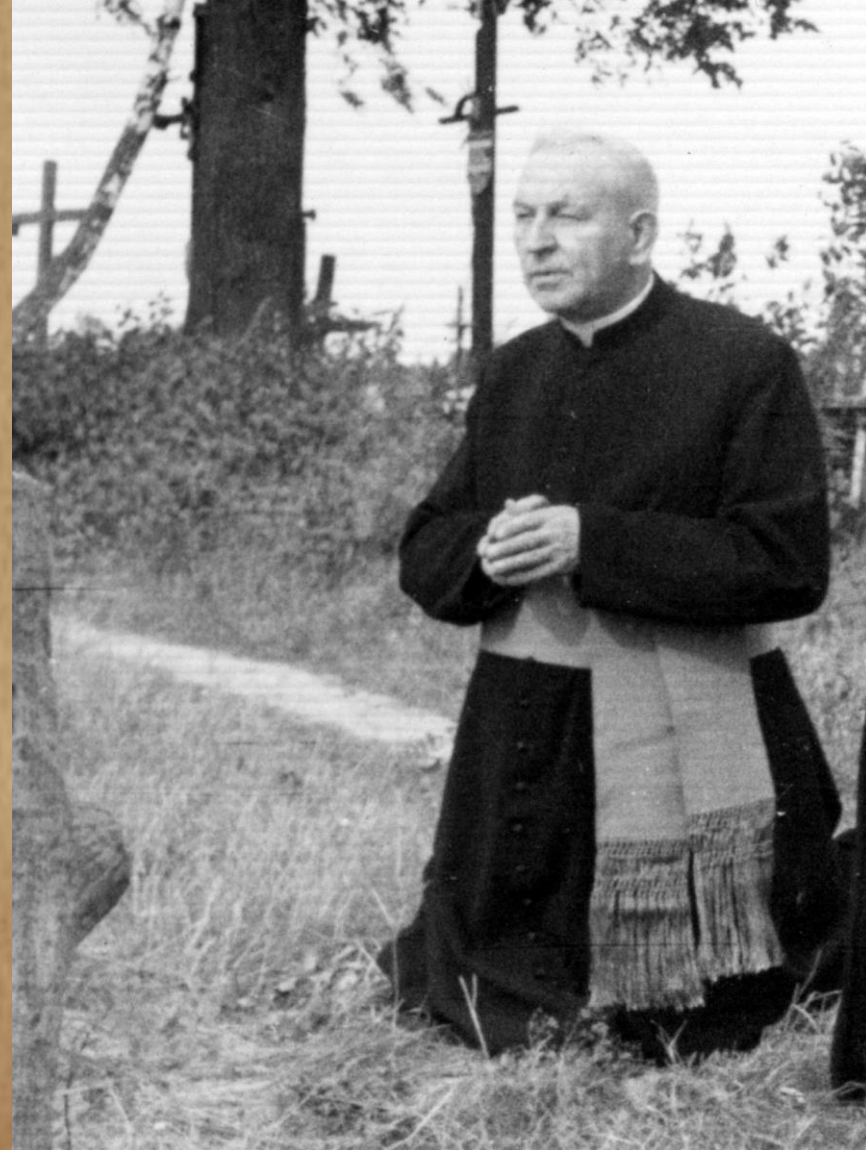
# 5. „Dziś” Jastrzębia - od początku XX wieku



## Jubileusz 600-lecia Jastrzębia

**Ksiądz kanonik Leon Figarski**

**- Autor wspomnień**







## Jubileusz 600-lecia Jastrzębia





## Jubileusz 600-lecia Jastrzębia



**Siostry michalitki i dzieci z Domu Dziecka w Jastrzębiu**



## Jubileusz 600-lecia Jastrzębia

PREZYDIUM  
POWIATOWEJ RADY NARODOWEJ  
w Szydłowcu  
WYDZIAŁ OŚWIATY  
ul. Kilińskiego 53

0.11/19 k/13/55

Szydłowiec, dnia 26-VII-1955 r.

Ks. F i g u r s k i Piotr

w J a s t r z ę b i u

W odpowiedzi na pismo z dnia 26-V-1955 r.  
w sprawie otrzymania zezwolenia na nauczanie religii  
w roku szk. 1955/56 w szkołach podstawowych jak np:  
w Jastrzębiu.

Prezydium Powiatowej Rady Narodowej - Wydział Oświaty  
w Szydłowcu sprawę powyższą załatwia odmownie.

kierownik Wydziału Oświaty.

*Łomusiakiemier*



## Jubileusz 600-lecia Jastrzębia

PREZYDIUM  
POWIATOWEJ RADY NARODOWEJ  
w Szydłowcu  
WYDZIAŁ OŚWIATY  
ul. Kilińskiego 53

0.8/19 p/13/55

Szydłowiec, dnia 26-VII-1955 r.

Ks. F i g u r s k i Piotr

w J a s t r z ę b i u

W odpowiedzi na pismo z dnia 26-V-1955 r.  
w sprawie otrzymania zezwolenia na nauczanie religii  
w roku szk. 1955/56 w szkołach podstawowych jak np:

Prezydium Powiatowej Rady Narodowej – Wydział Oświaty  
w Szydłowcu sprawę powyższą załatwia odmownie.

*Łomusiakiemier*



## Jubileusz 600-lecia Jastrzębia

PREZYDIUM  
WOJEWÓDZKIEJ RADY NARODOWEJ  
w Kielcach

Wydział do Spraw Wyznań  
Nr WZ. II-6/132/55

Kielce, dnia 31 sierpnia 1955 r.

Ks. Figurski  
Prob. Parafii Jastrzęb  
pow. Szydłowiec

Prezydium Wojewódzkiej Rady Narodowej Wydział do Spraw Wyznań działając na podstawie art.9 ust.1 i art.10 prawa o zgromadzeniach z dnia 11 marca 1932r. /Dz.U.Nr.48 poz.450/ znowelizowanego dekretu z dnia 18 sierpnia 1949 r./Dz.U.Nr.49, pow.369/ nie wyraża zgody na odbycie pielgrzymki do Częstochowy w dniu 8 września 1955 r.

Od powyższej decyzji przysługuje prawo wniesienia odwołania do Urzędu do Spraw Wyznań w Warszawie za pośrednictwem PWRN w Kielcach w ciągu 7-miu dni licząc od następnego dnia doręczenia niniejszego pisma.-

Kierownik  
Wydziału do Spraw Wyznań

  
Jarosław Stefan



## Jubileusz 600-lecia Jastrzębia

PREZYDIUM  
WOJEWÓDZKIEJ RADY NARODOWEJ  
w Kielcach

Wydział do Spraw Wyznań  
Nr WZ. II-6/132/55

Kielce, dnia 31 sierpnia 1955 r.

Ks. Figurski  
Prob. Parafii Jastrzęb  
pow. Szydłowiec

Prezydium Wojewódzkiej Rady Narodowej Wydział do  
Spraw Wyznań działając na podstawie art.9 ust.1 i art.10 prawa  
o zgromadzeniach z dnia 11 marca 1932r. /Dz.U.Nr.48 poz.450/  
znowelizowanego dekretu z dnia 18 sierpnia 1949 r./Dz.U.Nr.49,

**pow.369/ nie wyraża zgody na odbycie pielgrzymki do Częstochowy  
w dniu 8 września 1955 r.**

PWRN w Kielcach w ciągu 7-miu dni licząc od następnego dnia dorę-  
czenia niniejszego pisma.-

Kierownik  
Wydziału do Spraw Wyznań

  
Jarosław Stefan



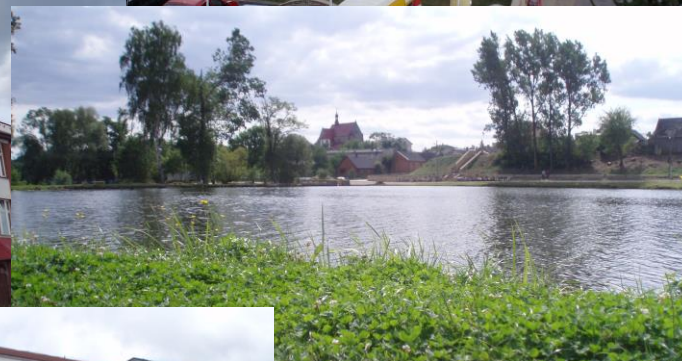
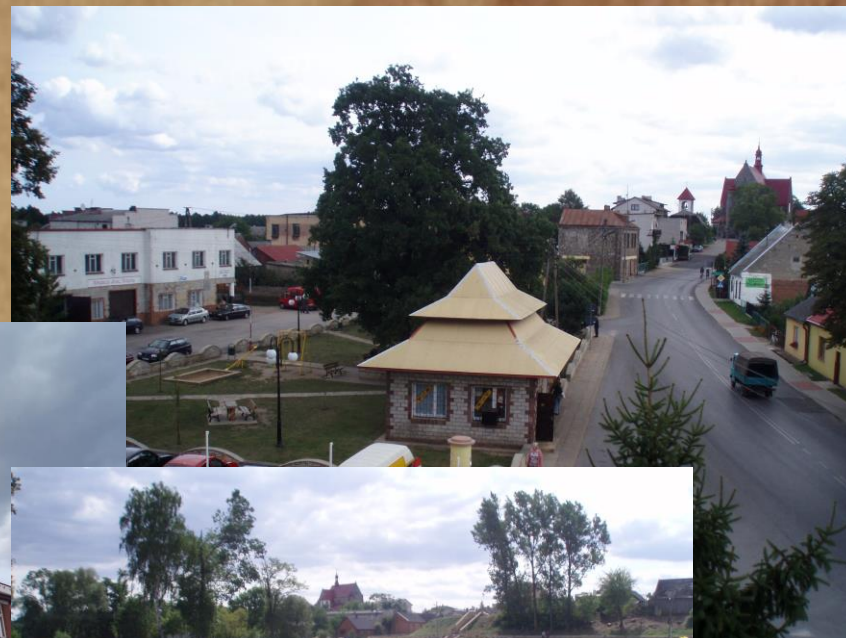
## Jubileusz 600-lecia Jastrzębia

**1 stycznia 1973 r.**

**utworzono gminę Jastrzęb**



## Jubileusz 600-lecia Jastrzębia







## Jubileusz 600-lecia Jastrzębia



**JASTRZĘBSKIE  
DROGI WIARY**





## Jubileusz 600-lecia Jastrzębia

**„Historia warstwą wydarzeń powleka zmagania sumień.  
W warstwie tej drgają zwycięstwa i upadki.  
Historia ich nie pokrywa, lecz uwydatnia. [...]  
W którą stronę rozgałęził się pień?  
W którą stronę podążają sumienia?  
W którą stronę narasta historia naszej ziemi? [...]  
Godziny wciąż powracają na wielkiej tarczy historii”**

**Karol Wojtyła, „Myśląc Ojczyzna”**



## Jubileusz 600-lecia Jastrzębia



6 stycznia 2022 r.